

MASTER SCIENCES DE L'ÉDUCATION ET DE LA FORMATION (SEF)

Parcours non lauréats

- > Parcours Pluridisciplinarité Éducation Formation Enseignement (PEFE)
 - re-préparation CRPE
- > Parcours Sciences Technologie Humanités Éducation Formation Enseignement (STHEFE)
 - re-préparation CAPET/PLP
- > Parcours Médiation Éducation Formation (MEF)
 - re-préparation CPE

Faculté d'Éducation

Université de Montpellier

Master

MASTER SCIENCES DE L'ÉDUCATION ET DE LA FORMATION (SEF)

Présentation des parcours

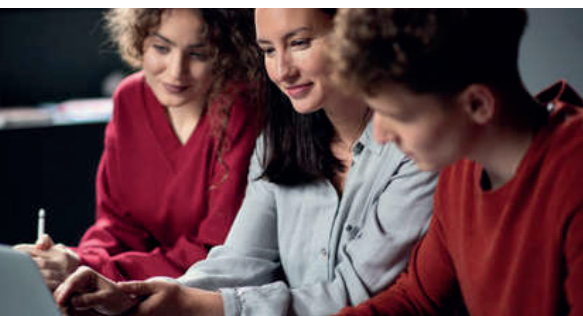
► Trois nouveaux parcours de formation sont ouverts au sein de la mention Sciences Éducation Formation. Ces trois parcours proposent une formation universitaire adossée à la recherche et destinée aux étudiants et étudiantes souhaitant s'orienter vers les métiers de l'éducation, de la formation, de l'enseignement et de l'encadrement éducatif. Il vise l'insertion dans des contextes scolaires, institutionnels, associatifs, territoriaux ou internationaux.

La formation permet de comprendre, analyser et accompagner les situations éducatives contemporaines, en articulant apports théoriques, expériences de terrain et réflexion sur les pratiques professionnelles. Elle s'adresse à des étudiants et étudiantes désireux de construire un projet professionnel progressif, ouvert et évolutif, en lien avec les transformations actuelles des métiers éducatifs, en France comme à l'étranger.

Objectif de la formation

► Ces parcours visent à former des professionnels capables de :

- Analyser des situations éducatives, pédagogiques et formatives complexes ;
- Concevoir, mettre en œuvre et évaluer des actions d'enseignement, d'éducation, ou de médiation sociale ;
- Travailler en équipe au sein de dispositifs éducatifs variés ;
- Développer une posture professionnelle réflexive, éthique et responsable.



La formation accompagne les étudiants et étudiantes dans la construction de leur projet professionnel, avec la possibilité, selon les parcours et les choix individuels, d'intégrer en 1^{ère} année, une préparation facultative à certains concours de l'enseignement et de l'éducation. .

Organisation du master

► La formation est structurée autour d'un socle commun d'enseignements en M1, complété par une spécialisation progressive en M2 selon le parcours choisi.

En première année, une partie des enseignements est mutualisée avec les masters Métiers de l'Enseignement et de l'Éducation (M2E) correspondants. Cette mutualisation permet la construction d'une culture professionnelle partagée des métiers de l'éducation et de l'enseignement, facilite les passerelles entre parcours et accompagne l'évolution des projets professionnels des étudiants et étudiantes.

Elle permettra notamment aux étudiants et étudiantes qui obtiendront le concours en fin de M1 d'entrer directement en M2 M2E.

En deuxième année, les parcours approfondissent les compétences professionnelles spécifiques et renforcent l'insertion dans les métiers visés.



Modalités pédagogiques et projets

► La formation repose sur une pédagogie active, combinant :

- Cours magistraux et travaux dirigés ;
- Ateliers de réflexion et d'analyse de situations professionnelles ;
- Projets collectifs et pédagogie de projet ;
- Stages intégrés au parcours de formation.

Les projets occupent une place centrale dans la formation. Ils permettent aux étudiants et étudiantes de concevoir, expérimenter et analyser des dispositifs éducatifs, pédagogiques ou de formation, en lien avec des problématiques professionnelles concrètes. Ces projets favorisent le travail collaboratif, l'autonomie, l'analyse réflexive et la professionnalisation progressive.

Options et accompagnement des parcours

► Les parcours proposent des UE facultatives, permettant aux étudiants et étudiantes d'adapter leur formation en fonction de leur projet professionnel.

Ces UE peuvent notamment permettre :

- D'engager ou de reprendre une préparation aux concours de l'enseignement et de l'éducation ;
- De renforcer certaines compétences disciplinaires ou méthodologiques ;
- D'approfondir un champ professionnel ou un projet spécifique.

Ces options constituent un dispositif d'accompagnement personnalisé, sans remettre en cause l'orientation principale vers les métiers de l'éducation et de la formation.

Innovation, projets et entrepreneuriat en éducation

► Ce master s'inscrit dans une dynamique d'innovation éducative, attentive aux transformations des pratiques pédagogiques, des dispositifs de formation et des environnements d'apprentissage, notamment dans le champ du numérique éducatif et des EdTech.

Les projets menés au cours de la formation peuvent constituer un terrain d'expérimentation pour la conception de ressources, de dispositifs ou de services innovants en éducation et en formation.

Les étudiants et étudiantes intéressé-es par une démarche entrepreneuriale peuvent être accompagnés dans la structuration et la valorisation de leurs projets, en lien avec les dispositifs existants de l'Université de Montpellier.

À ce titre, le master ouvre des perspectives vers :

- L'incubateur *Initium* de l'Université de Montpellier, qui accompagne les projets innovants issus de la recherche et de la formation universitaire ;
- Le réseau *Pépîte LR*, dédié au développement de l'entrepreneuriat étudiant, notamment dans les domaines de l'innovation pédagogique, du numérique éducatif et des EdTech.

Cette orientation permet d'envisager, pour les étudiants et étudiantes qui le souhaitent, la création de start-up ou de projets entrepreneuriaux en éducation, en complément ou en prolongement des débouchés plus classiques des métiers de l'éducation, de la formation et de l'encadrement éducatif.

Ouverture internationale

► Les trois parcours du master intègrent une ouverture à l'international. Les étudiants et étudiantes peuvent envisager des débouchés dans les réseaux d'enseignement français à l'étranger (AEFE) ainsi que dans des secteurs éducatifs, de formation ou de médiation à l'international, en cohérence avec leur parcours et leur projet professionnel.

Cette dimension internationale peut s'appuyer sur des stages, des projets ou des expériences en lien avec des contextes éducatifs étrangers.



■ **Parcours Pluridisciplinarité Éducation Formation Enseignement (PEFE)**

Carcassonne, Mende, Montpellier, Nîmes et Perpignan.

Présentation du parcours

Le parcours **PEFE** s'adresse aux étudiants et étudiantes souhaitant exercer dans les métiers de l'éducation et de l'enseignement, notamment auprès de jeunes publics. Il propose une formation pluridisciplinaire articulant sciences de l'éducation, pratiques pédagogiques et réflexion sur les apprentissages.

► Ce parcours propose des UE facultatives de préparation au CRPE, une partie des heures de cours est mutualisée avec le master M2E Professorat des écoles.

Spécificités du parcours

Le parcours met l'accent sur la conception et l'analyse de ressources pédagogiques, les environnements d'apprentissage et les usages du numérique éducatif. Les projets pédagogiques permettent de travailler la scénarisation, la médiation éducative et l'ingénierie de ressources.

Débouchés professionnels

Le parcours ouvre vers les métiers de l'enseignement, de la production et l'édition de ressources éducatives ou pour enseigner en France comme à l'international. Une partie importante des cours visent la production de ressources multi-médiatiques (papier, audio, vidéo, numériques) et pluridisciplinaires pour enseigner ou accompagner l'enseignement.

■ **Parcours Sciences, Technologies, Humanités, Éducation, Formation, Enseignement (STHEFE)**

Montpellier

Présentation du parcours

Le parcours **STHEFE** est destiné aux étudiants et étudiantes intéressé(e)s par les métiers de l'enseignement du second degré et du lycée professionnel, ainsi que par les métiers de la formation, dans des champs disciplinaires variés.

► Ce parcours propose des UE facultatives de préparation au CAPLP et au CAPET, une partie des heures de cours est mutualisée avec le master M2E correspondant.

- CAPLP Enseignement en lycées professionnels : Lettres-Histoire et géographie
- CAPLP Enseignement en lycées professionnels : Anglais-Lettres
- CAPLP Enseignement en lycées professionnels : Espagnol-Lettres
- CAPET / CAPLP Économie et Gestion
- CAPET Sciences Industrielles de l'Ingénieur
- CAPLP Sciences et techniques Industrielles



Spécificités du parcours

Le parcours se caractérise par une approche par projets, le travail collaboratif et l'hybridation des modalités pédagogiques. Il accorde une attention particulière aux usages du numérique éducatif et des IA, ainsi qu'à l'analyse des pratiques professionnelles.

Le parcours propose trois options :

- Secteur technologique et professionnel industriel et de l'ingénieur ;
- Secteur technologique et professionnel des métiers de la gestion, du droit, du management et de l'économie ;
- Secteur Humanités : lettres, histoire-géographie, langues (anglais et espagnol).

Ces options partagent un socle commun et permettent une spécialisation progressive en lien avec les projets professionnels.

Débouchés professionnels

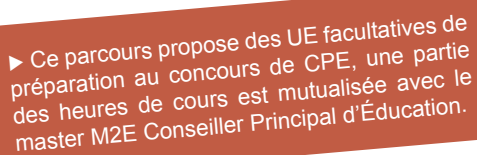
Le parcours prépare aux métiers de l'enseignement du second degré et du lycée professionnel, ainsi qu'aux métiers de la formation et de l'ingénierie pédagogique, en France et à l'international, notamment dans le cadre de l'Agence Française pour l'Enseignement à l'Étranger (AEFE) et de structures éducatives internationales.

■ Parcours Métiers de l'Éducation et de la Formation, encadrement éducatif (MEF)

Montpellier

Présentation du parcours

Le parcours **MEF** forme aux métiers de l'encadrement éducatif, de la coordination et du pilotage de dispositifs éducatifs et de formation, dans des contextes scolaires, institutionnels et territoriaux.



► Ce parcours propose des UE facultatives de préparation au concours de CPE, une partie des heures de cours est mutualisée avec le master M2E Conseiller Principal d'Éducation.

Spécificités du parcours

Le parcours développe des compétences en analyse des contextes éducatifs, conduite et évaluation de projets, travail en équipe, médiation et accompagnement des publics. Les projets collectifs et les stages permettent une montée progressive en responsabilité.

Débouchés professionnels

Le parcours ouvre vers les métiers de l'encadrement éducatif, de la vie scolaire, de la coordination de projets éducatifs et de la formation, de la médiation sociale en contexte territoriale, en France comme à l'international, notamment dans les établissements français à l'étranger (AEFE) et dans des structures éducatives internationales.



Lieux de formation

PEFE

► Carcassonne

122 avenue du Général Leclerc
11000 Carcassonne
04 68 25 16 35
fde-site-carcassonne@umontpellier.fr

► Mende

12 avenue du Père Coudrin – BP 40
48001 Mende Cedex
04 66 49 16 22
fde-site-mende@umontpellier.fr

► Montpellier

2 place Marcel Godechot
34092 Montpellier Cedex 5
04 67 61 83 00
fde-infocom@umontpellier.fr

► Nîmes

62 rue Vincent Faïta
30000 Nîmes
04 66 62 84 84
fde-site-nîmes@umontpellier.fr

► Perpignan

3 avenue Alfred Sauvy
66000 Perpignan
04 68 85 15 17 - Fax 04 68 54 40 87
fde-site-perpignan@umontpellier.fr

STHEFE

► Montpellier

2 place Marcel Godechot
34092 Montpellier Cedex 5
04 67 61 83 00
fde-infocom@umontpellier.fr

MEF

► Montpellier

2 place Marcel Godechot
34092 Montpellier Cedex 5
04 67 61 83 00
fde-infocom@umontpellier.fr

Conditions d'accès

- Être titulaire d'une licence dans une discipline adaptée à l'option choisie ;
- S'être présenté au CRPE, CAPET, CAPLP ou concours de CPE serait un plus ;
- Faire preuve d'intérêt pour l'éducation, la médiation, la communication et le travail en équipe, avec des compétences en expression, culture générale et numérique ;
- Avoir réalisé des stages en relation avec le domaine choisi.

Candidatures / Inscriptions

Mon master :
www.monmaster.gouv.fr

Responsables des parcours

PEFE :

Sandrine Bazile

sandrine.bazile@umontpellier.fr

STHEFE :

Eric Chabaud

eric.chabaud@umontpellier.fr

David Durant

david.durant@umontpellier.fr

Priscille Gothie

priscille.gothie@umontpellier.fr



MEF :

Amal El Ghorfi

amal.el-ghorfi@umontpellier.fr

Geneviève Zoia

genevieve.zoia@umontpellier.fr



Contacts / Renseignements

Service scolarité – Faculté d'Éducation

fde-scoeduc@umontpellier.fr

En savoir +

www.fde.umontpellier.fr

Rubrique Formation



**UNIVERSITÉ DE
MONTPELLIER**



Faculté d'Éducation - Université de Montpellier

2 place Marcel Godechot – 34000 Montpellier – Tél. 04 67 61 83 00 – fde.umontpellier.fr

Document non contractuel

Pour ne pas alourdir le document, nous nous conformons à la règle qui permet d'utiliser le masculin avec la valeur de neutre.