

# Organigramme de la Faculté d'Éducation

Année universitaire 2025 - 2026



UNIVERSITÉ DE  
MONTPELLIER





# Gouvernance de la composante

**Président de l'Université de Montpellier**  
**Philippe AUGÉ**



**Directrice de la Faculté d'Éducation**  
**Agnès PERRIN-DOUCEY**



## Comité de Gouvernance

**Nicolas HVOINSKY** - Directeur administratif

**Marie-Pierre CASTANIÉ** - Directrice administrative adjointe

**Magali ANSELME** - Directrice communication/partenariats

### Directrices adjointes et directeurs adjoints

**Jean-Michel MEYRE** - Directeur des études site de Montpellier

**Sandrine DE LA CRUZ** - Coordinatrice des formations du 1<sup>er</sup> degré, Licence Pluridisciplinarité,  
Parcours préparatoire au professorat des écoles

**David DURANT** - Relations internationales

Équipe de Direction

## Équipe des sites et des études

### Directrices adjointes et directeurs adjoints

**Stéphane AMOUROUX** - Responsable site de Mende - Directeur des études

**Geneviève BRUNOT** - Responsable site de Nîmes - Directrice des études

**Martine LOUBET** - Responsable site de Carcassonne - Directrice des études et coordinatrice FADH

**Hélène MARQUIÉ-DUBIÉ** - Responsable site de Perpignan - Directrice des études

## Équipe élargie

### Directrices adjointes déléguées et directeurs adjoints délégués

**Sandrine BAZILE** - Innovation et Numérique

**Caroline BLANVILLAIN** - Arts et Culture

**Sébastien CHALIÈS** - Diversification des formations,  
ouverture vers et pour la société

**Laure ROS** - Vie Étudiante, Université Inclusive

**Sylvain WAGNON** - Patrimoine

### Vice-Doyenne étudiante

**Séphora ALLOUCH**

### Chargés de mission

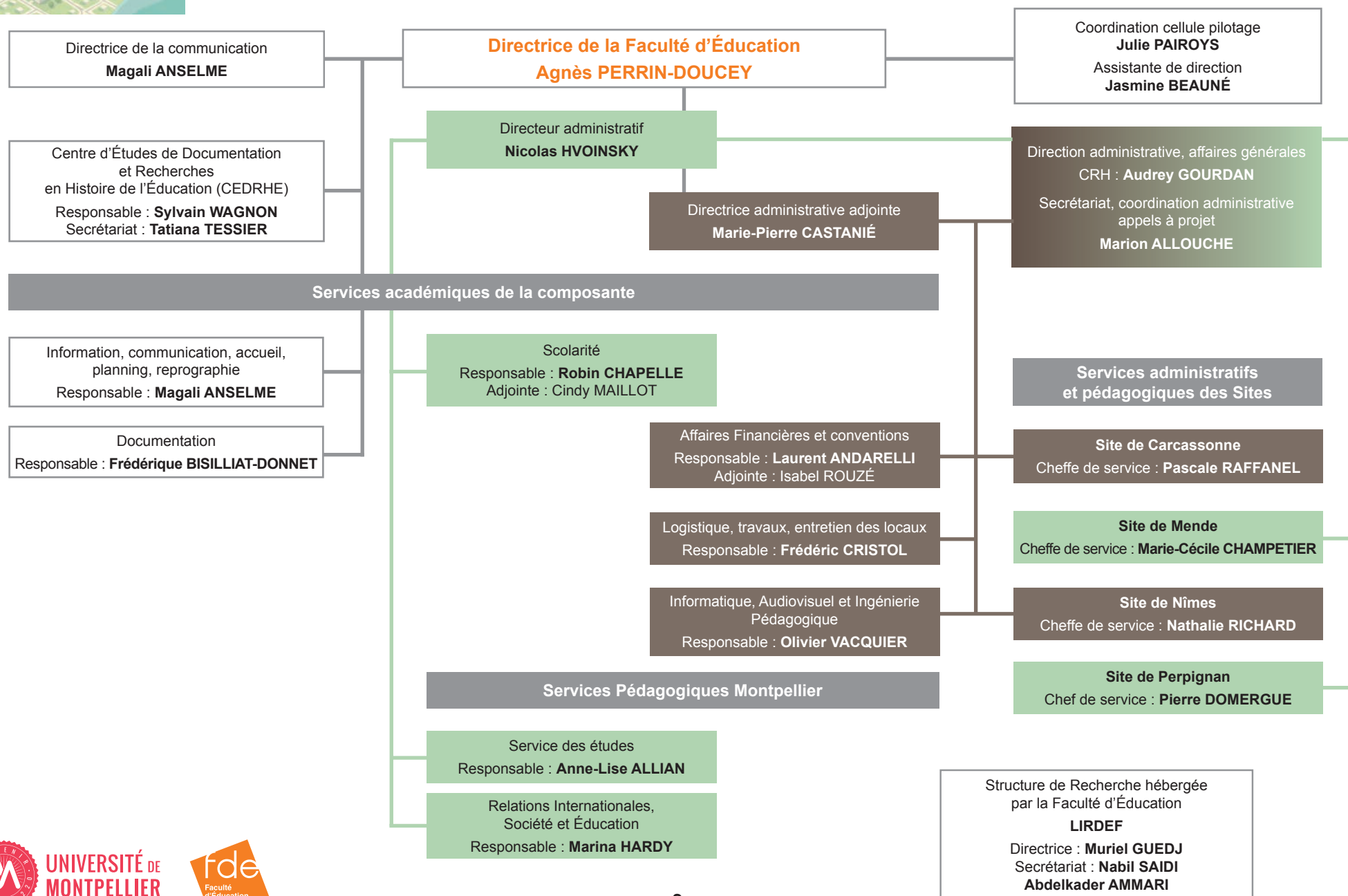
**Stéphane MONIRA** - TICE

**Valérie MUNIER** - Appui à la recherche

**Caroline DUCÈS** - Ingénierie formations



# Organigramme Organisation Générale





# Organigramme des Services académiques de la composante

**Directrice de la Faculté d'Éducation  
Agnès PERRIN-DOUCEY**

**Directeur administratif  
Nicolas HVOINSKY**

**Directrice administrative adjointe  
Marie-Pierre CASTANIÉ**

## Information, communication accueil, planning, reprographie

Responsable :  
**Magali ANSELME**

### Communication

Assistante administrative  
Jennifer MONTES

Infographiste  
Christophe GUICHARD

Assistante communication  
Léa TÉBAR

Webmaster  
Nicolas MOURGUES

Accueil  
Floralie BENAVENT  
Marion MARIMOUTOU  
Fabrice MOURGUES

Reprographie  
Éliette BLATCHÉ

## Documentation

Responsable :  
**Frédérique BISILLIAT-DONNET**

Secrétariat  
Dominique DUCHEMIN

## Relations Internationales, Société et Éducation (RISE)

Responsable :  
Marina HARDY

Gestionnaire  
Myriam BOSSÉ

## Scolarité

Responsable :  
**Robin CHAPELLE**  
Adjointe : Cindy MAILLOT

### Gestionnaires

Licences 1<sup>er</sup> degré (hors STIEF)  
et licences professionnelles  
Audrey MERLO

MEEF 1<sup>er</sup> degré tous sites  
Margaux MEDINA

DIU 1<sup>er</sup> et 2<sup>nd</sup> degré  
Cindy MAILLOT

MEEF 2<sup>nd</sup> degré  
Bruno PASCAL

MEEF encadrement éducatif,  
MEEF PIF  
et Sciences de l'éducation  
et Licence STIEF  
Bruno PASCAL  
Virginie LARGERON

## Affaires Financières et conventions

Responsable :  
**Laurent ANDARELLI**  
Adjointe : Isabel ROUZÉ

Gestion des services  
d'enseignement, recettes  
et conventions  
Isabel ROUZÉ

Gestion du site 30, missions,  
services communs et PPI,  
recettes  
Claire MATEU

Gestion du site 11, missions,  
recettes, services communs  
Anne GUERU

Gestion du site 48, du site 66,  
missions, commandes de billets,  
services communs, recettes  
Sarah KNOBLOCH

## Logistique, travaux, entretien des locaux

Responsable :  
**Frédéric CRISTOL AP**

Secrétariat :  
Valérie VALLADE

Pôle travaux :  
gestion des travaux  
Christophe BRUCHET  
Laurent JUNCA  
Joaquim LOPES QUINTAS AP  
Fabrice MOURGUES  
Patrice TRAVERSI

Pôle travaux :  
Entretien des véhicules, courrier  
David PONTONNIER

Pôle espaces verts /  
Nettoyage des abords  
David PONTONNIER  
Yann ROUSSIGNOL

Pôle entretien des locaux  
Evelyne MICALLEF  
Yann ROUSSIGNOL

Pôle gestion laboratoire  
Valérie VALLADE  
Guy RODRIGUEZ

## Informatique, Audiovisuel et Ingénierie Pédagogique

Responsable :  
**Olivier VACQUIER**

Pôle infrastructure  
Olivier VACQUIER

Pôle informatique de proximité  
Lydie BARRERI  
Milan CABELLO  
Frédéric VELASCO

Pôle ingénierie pédagogique  
et ressources pour la formation,  
Projets / Moodle  
Coralie SIMONET

Gestion administrative  
Valérie DELEBECQUE

Pôle audiovisuel Technicien  
Bastien ARDID

Opératrice  
Valérie DELEBECQUE

## CEDRHE

Responsable :  
**Sylvain WAGNON**

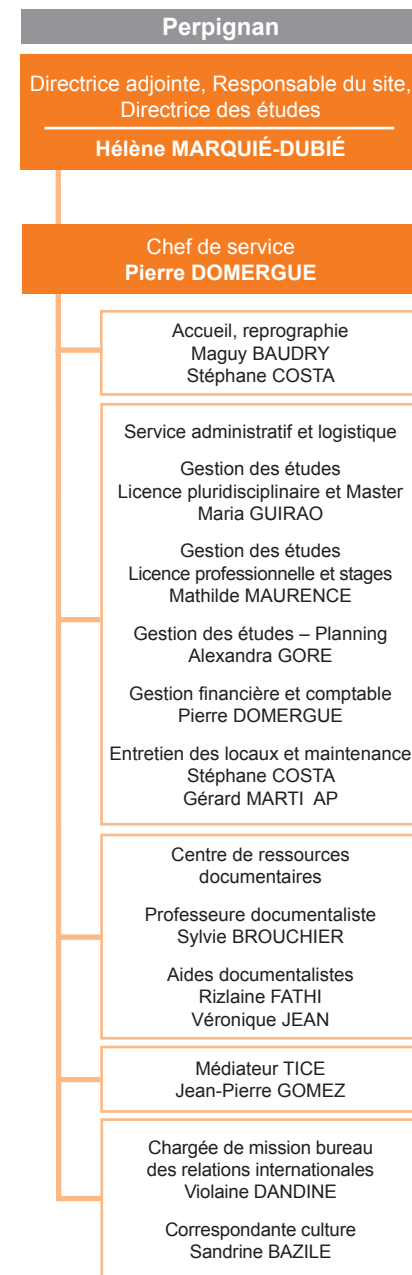
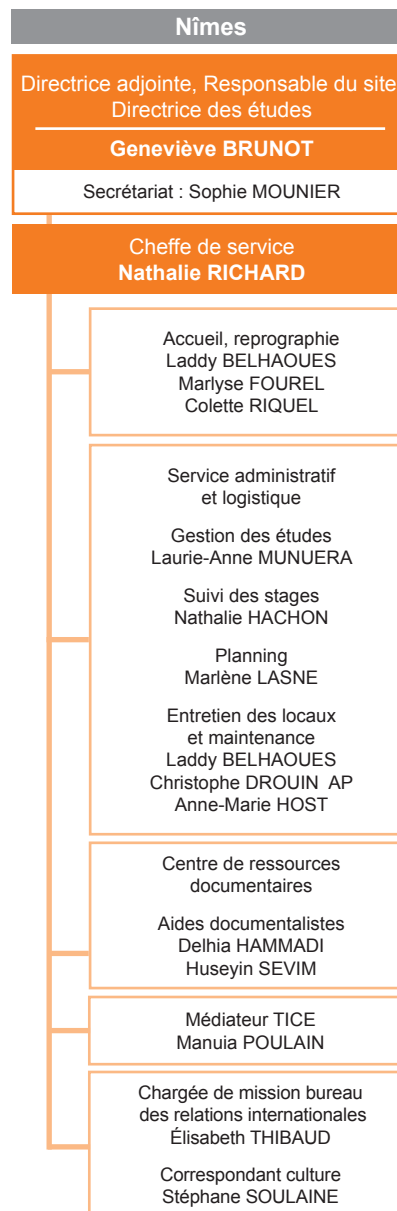
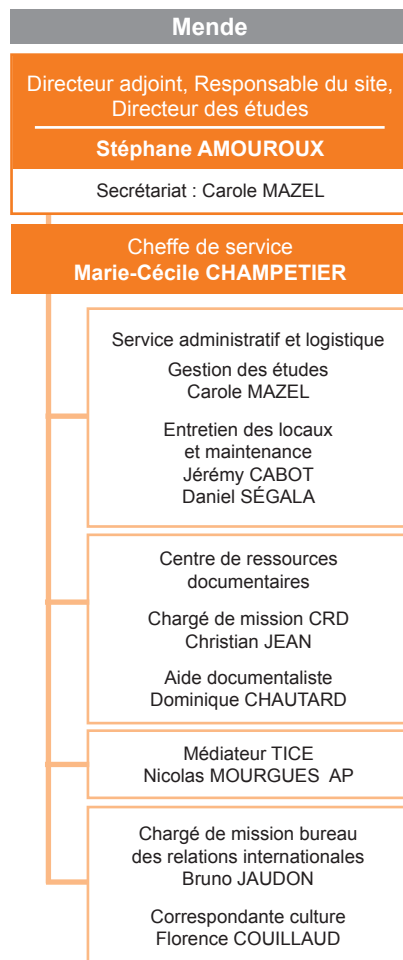
Secrétariat  
Tatiana TESSIER

Secrétariat Tréma  
Jasmine BEAUNÉ



# Organigramme des Services des Sites Villes Universitaires d'Équilibre

**Directrice de la Faculté d'Éducation  
Agnès PERRIN-DOUCEY**





# Organigramme des Services pédagogiques transversaux de la composante

**Directrice de la Faculté d'Éducation  
Agnès PERRIN-DOUCEY**

**Directrice adjointe déléguée  
Arts et Culture  
Caroline BLANVILLAIN**

Appui administratif  
Jasmine BEAUNÉ

## Correspondants Culture

**Site de Carcassonne**  
Laure HEINEN

**Site de Mende**  
Florence COUILLAUD

**Site de Nîmes**  
Stéphane SOULAINE

**Site de Perpignan**  
Sandrine BAZILE

**Directeur adjoint Bureau  
des Relations Internationales  
David DURANT**

Directeur adjoint délégué  
à la Diversification des formations,  
à l'ouverture vers et pour la société  
Sébastien CHALIÈS

## Relations Internationales, Société et Éducation (RISE)

Cheffe de service  
Marina HARDY

Gestionnaire  
Myriam BOSSÉ

## Chargés de mission BRI

**Site de Carcassonne**  
Josianne LALANNE

**Site de Mende**  
Bruno JAUDON

**Site de Nîmes**  
Isabelle ROMERA

**Site de Perpignan**  
Violaine DANDINE

**Service de documentation (SD)  
Responsable :  
Frédérique BISILLIAT-DONNET**

## Centres de Ressources Documentaires (CRD)

**Site de Montpellier**  
Professeure documentalistes  
Frédérique BISILLIAT-DONNET

Bibliothécaire assistant spécialisé  
Rémi DUBOIS

Aides documentalistes  
Dominique DUCHEMIN  
Maximilia MESSERER  
Elsa MINO-VERCELLIO

**Site de Carcassonne**  
Professeure documentaliste  
Marianne DUPONT  
Aide documentaliste  
Sylvia OPIC

**Site de Mende**  
Aide documentaliste  
Dominique CHAUTARD

**Site de Nîmes**  
Aides documentalistes  
Delhia HAMMADI  
Huseyin SEVIM

**Site de Perpignan**  
Professeure documentaliste  
Sylvie BROUCHIER  
Aides documentalistes  
Rizlaine FATHI  
Véronique JEAN

**Informatique, Audiovisuel  
et Ingénierie Pédagogique**

**Responsable :  
Olivier VACQUIER**

Pôle informatique de proximité  
Lydie BARRERI  
Milan CABELLO  
Frédéric VELASCO

Pôle ingénierie pédagogique et ressources  
pour la formation, Projets/Moodle  
Coralie SIMONET

Gestion administrative  
Valérie DELEBECQUE

Pôle audiovisuel Technicien  
Bastien ARDID

Opératrice  
Valérie DELEBECQUE

## Médiateurs TICE

**Site de Carcassonne**  
Christophe VALLÉE

**Site de Mende**  
Nicolas MOURGUES

**Site de Nîmes**  
Manuia POULAIN

**Site de Perpignan**  
Jean-Pierre GOMEZ





# Organigramme des Services pédagogiques

## Pôles des études

**Directrice de la Faculté d'Éducation**  
**Agnès PERRIN-DOUCEY**

### Pôles des études

Pôle EAFC  
Responsable :  
Claire STCHERBININE

**Directrice adjointe, Coordinatrice des formations du 1<sup>er</sup> degré, Licence Pluridisciplinarité, parcours préparatoire au professorat des écoles**

**Sandrine DE LA CRUZ**

### Sites

**Directeur adjoint, directeur des études Site de Montpellier**  
**Jean-Michel MEYRE**

Pôle 1<sup>er</sup> degré  
Responsable :  
Guillaume VILLAIN

Pôle 2<sup>nd</sup> degré  
Responsable :  
Amal EL-GHORFI

Cheffe de service - Montpellier  
Anne-Lise ALLIAN

Référent PROSE  
Frédéric RUIZ

Gestionnaires  
Marion BARRAL  
Sylvie BRIGLIOZZI  
Nathalie BRINGUIER  
Charles DOLIDIER  
Mégane GONZALO  
Adeline ROCHATAIN

#### Site de Carcassonne

Directrice adjointe,  
Responsable du site,  
Directrice des études  
**Martine LOUBET**

Cheffe du service  
Pascale RAFFANEL

Gestion des études  
Référente PROSE  
Sandrine DARDIER  
Secrétariat, suivi des stages  
Bénédicte TOURNIER

#### Site de Mende

Directeur adjoint,  
Responsable du site,  
Directeur des études  
**Stéphane AMOUROUX**

Cheffe de service  
Marie-Cécile CHAMPETIER

Gestion des études  
Carole MAZEL

#### Site de Nîmes

Directrice adjointe,  
Responsable du site,  
Directrice des études  
**Geneviève BRUNOT**

Cheffe de service  
Nathalie RICHARD

Gestion des études  
Laurie-Anne MUNUERA  
Suivi des stages  
Nathalie HACHON  
Planning  
Marlène LASNE

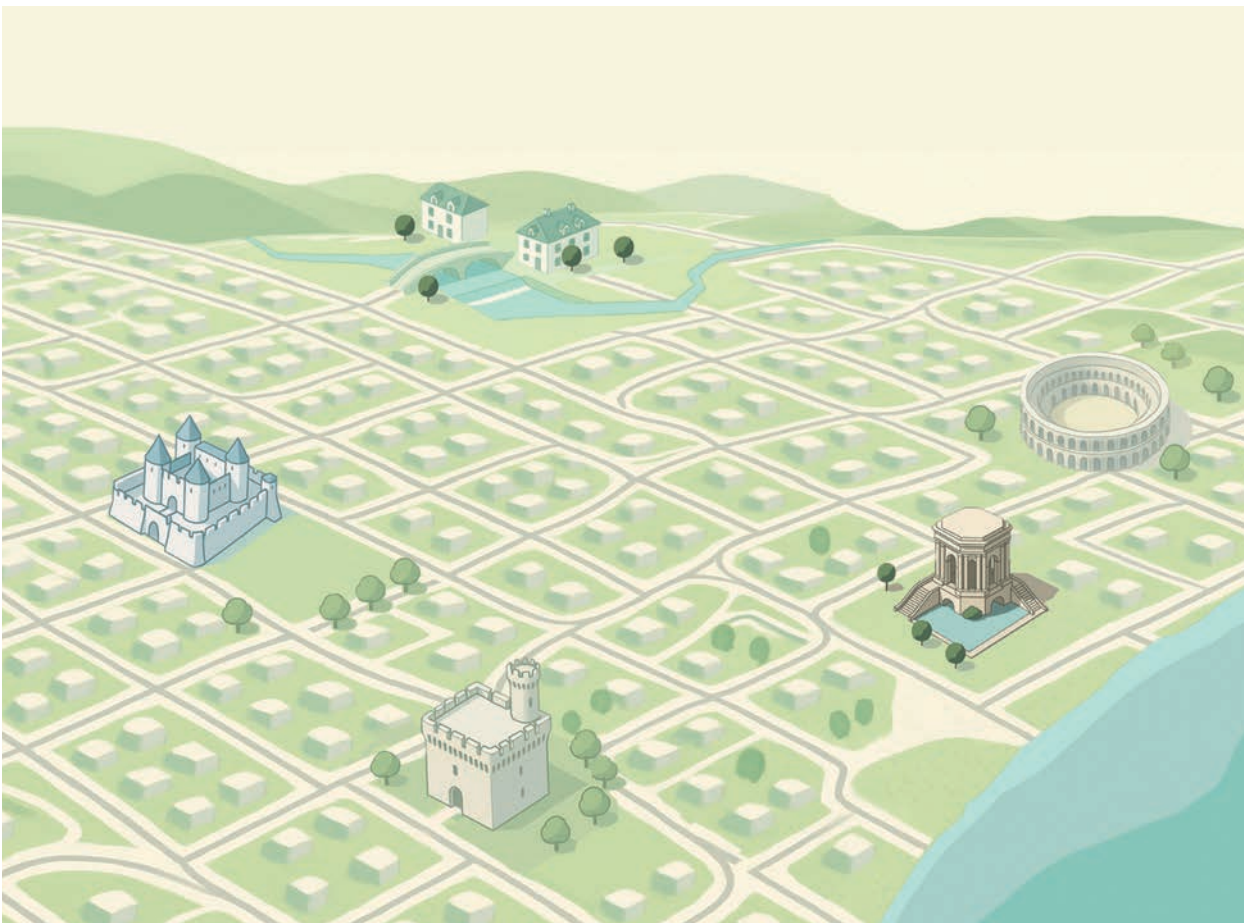
#### Site de Perpignan

Directrice adjointe,  
Responsable du site,  
Directrice des études  
**Hélène MARQUIÉ-DUBIÉ**

Pôle 1<sup>er</sup> degré  
Responsable :  
Pascale DEQUIN

Chef de service  
Pierre DOMERGUE

Gestion des études  
Licence pluridisciplinaire  
et Master  
Maria GUIRAO  
Licence professionnelle  
et stages  
Mathilde MAURENCE  
Planning  
Alexandra GORE



## Faculté d'Éducation Université de Montpellier

2 place Marcel Godechot  
BP 4152  
34092 Montpellier Cedex 5

[fde.umontpellier.fr](http://fde.umontpellier.fr)



UNIVERSITÉ DE  
MONTPELLIER

