



ORGANIGRAMME DE LA FACULTÉ D'ÉDUCATION

ANNÉE UNIVERSITAIRE 2024 - 2025



UNIVERSITÉ DE
MONTPELLIER



Fierté **D'E**nseigner



Gouvernance de la composante

Président de l'Université de Montpellier
Philippe AUGÉ



Directrice de la Faculté d'Éducation
Agnès PERRIN-DOUCEY



Comité de Gouvernance

Nicolas HVOINSKY - Directeur administratif

Marie-Pierre CASTANIÉ - Directrice administrative adjointe

Magali ANSELME - Directrice communication/partenariats

Directrices adjointes et directeurs adjoints

Jean-Michel MEYRE - Directeur des études site de Montpellier

Sandrine DE LA CRUZ - Coordinatrice des formations du 1^{er} degré, Licence Pluridisciplinarité,
Parcours préparatoire au professorat des écoles

David DURANT - Relations internationales

Équipe de Direction

Équipe des sites et des études

Directrices adjointes et directeurs adjoints

Stéphane AMOUROUX - Responsable site de Mende - Directeur des études

Geneviève BRUNOT - Responsable site de Nîmes - Directrice des études

Martine LOUBET - Responsable site de Carcassonne - Directrice des études et coordinatrice FADH

Hélène MARQUIÉ-DUBIÉ - Responsable site de Perpignan - Directrice des études

Équipe élargie

Directrices adjointes déléguées et directeurs adjoints délégués

Sandrine BAZILE - Innovation et Numérique

Caroline BLANVILLAIN - Arts et Cultures

Sébastien CHALIÈS - Diversification des formations,
ouverture vers et pour la société

Laure ROS - Vie Étudiante, Université Inclusive

Sylvain WAGNON - Patrimoine

Vice-Doyenne étudiante

Séphora ALLOUCH

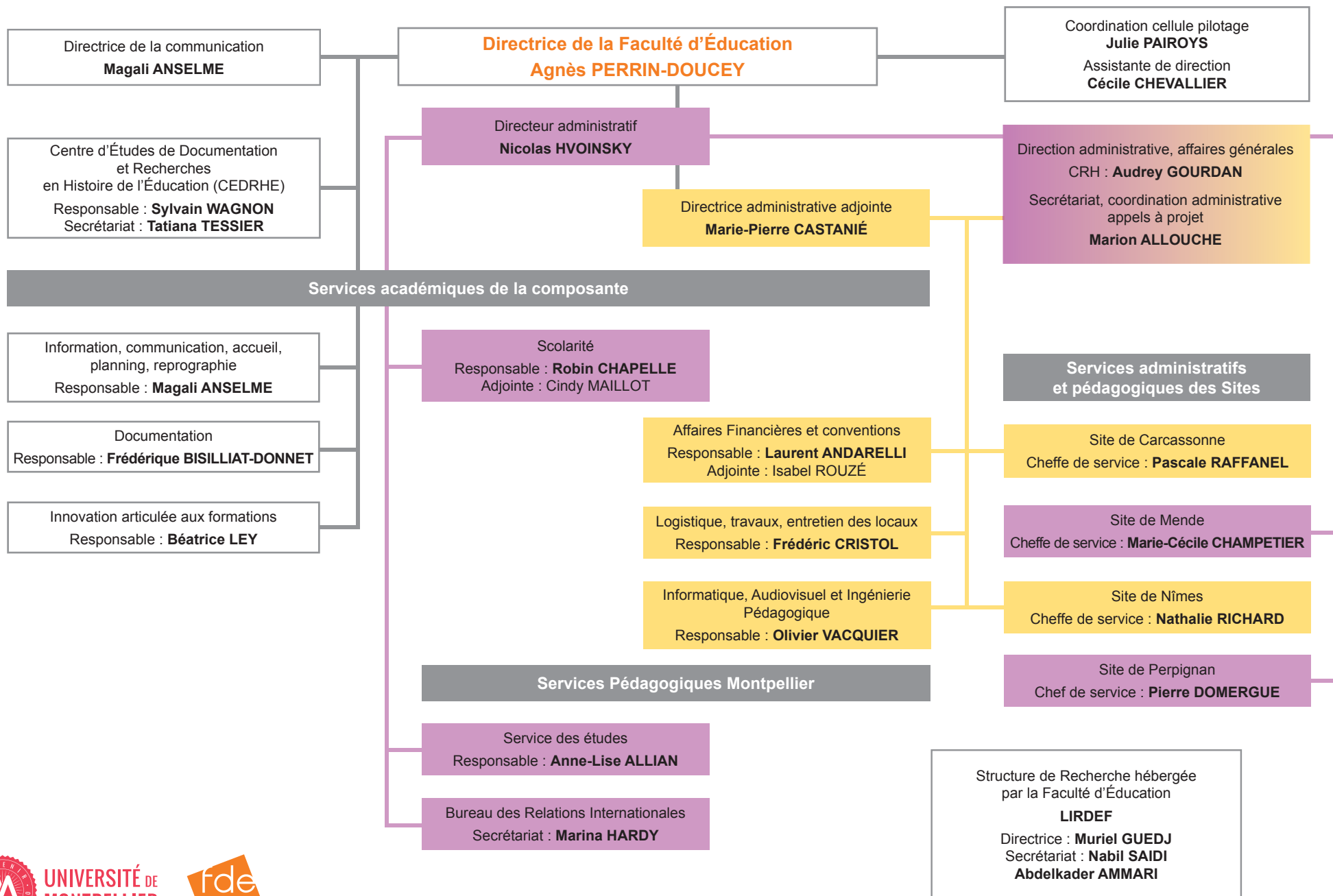
Chargés de mission

Stéphane MONIRA - TICE

Valérie MUNIER - Appui à la recherche



Organigramme Organisation Générale





Organigramme des Services académiques de la composante

Directrice de la Faculté d'Éducation
Agnès PERRIN-DOUCEY

Directeur administratif
Nicolas HVOINSKY

Directrice administrative adjointe
Marie-Pierre CASTANIÉ

Information, communication, accueil, planning, reprographie

Responsable :
Magali ANSELME

Communication
Secrétariat : Jennifer MONTES

Infographiste
Christophe GUICHARD

Assistante communication
Léa TÉBAR

Webmaster
Nicolas MOURGUES

Accueil
Floralie BENAVENTQ
Marion MARIMOUTOU
Fabrice MOURGUES

Reprographie
Éliette BLATCHE

Documentation

Responsable :
Frédérique BISILLIAT-DONNET
Secrétariat : Dominique DUCHEMIN

Innovation articulée aux formations

Responsable :
Béatrice LEY

Gestionnaires
Myriam BOSSÉ
Valérie DELEBECQUE

Arts et Cultures

Appui administratif
Myriam BOSSÉ
Valérie DELEBECQUE

Bureau des Relations Internationales

Gestionnaire
Marina HARDY

Appui administratif
Myriam BOSSÉ

Scolarité

Responsable :
Robin CHAPELLE
Adjointe : Cindy MAILLOT

Gestionnaires
Licences 1^{er} degré (hors STIEF) et licences professionnelles
Audrey MERLO

MEEF 1^{er} degré tous sites
Margaux MEDINA

DIU 1^{er} et 2nd degré
Cindy MAILLOT

MEEF 2nd degré
Bruno PASCAL

MEEF encadrement éducatif, MEEF PIF et Sciences de l'éducation et de la Formation, Licence STIEF
Bruno PASCAL
Virginie LARGERON

Affaires Financières et conventions

Responsable:
Laurent ANDARELLI
Adjointe : Isabel ROUZÉ

Gestion des services d'enseignement, recettes et conventions
Isabel ROUZÉ

Gestion du site 30, missions, services communs et PPI, recettes
Claire MATEU

Gestion du site 11, missions, recettes, services communs
Anne GUERU

Gestion du site 48, du site 66, missions, commandes de billets, services communs, recettes
Sarah KNOBLOCH

Logistique, travaux, entretien des locaux

Responsable:
Frédéric CRISTOL AP

Secrétariat
Valérie VALLADE

Pôle travaux : gestion des travaux
Christophe BRUCHET
Laurent JUNCA
Joaquim LOPES QUINTAS AP
Fabrice MOURGUES
Patrice TRAVERSI

Pôle travaux : Entretien des véhicules, courrier
David PONTONNIER

Pôle espaces verts / Nettoyage des abords
David PONTONNIER
Yann ROUSSIGNOL

Pôle entretien des locaux
Evelyne MICALLEF
Yann ROUSSIGNOL

Pôle gestion laboratoire
Valérie VALLADE
Guy RODRIGUEZ

Informatique, Audiovisuel et Ingénierie Pédagogique

Responsable:
Olivier VACQUIER

Support logiciel et applications
Felipe URBINA

Pôle infrastructure
Olivier VACQUIER

Pôle informatique de proximité
Lydie BARRERI
Milan CABELLO
Frédéric VELASCO

Pôle ingénierie pédagogique et ressources pour la formation,
Projets/Moodle
Coralie SIMONET

Technicien audiovisuel
Bastien ARDID

CEDRHE

Responsable :
Sylvain WAGNON

Secrétariat
Tatiana TESSIER

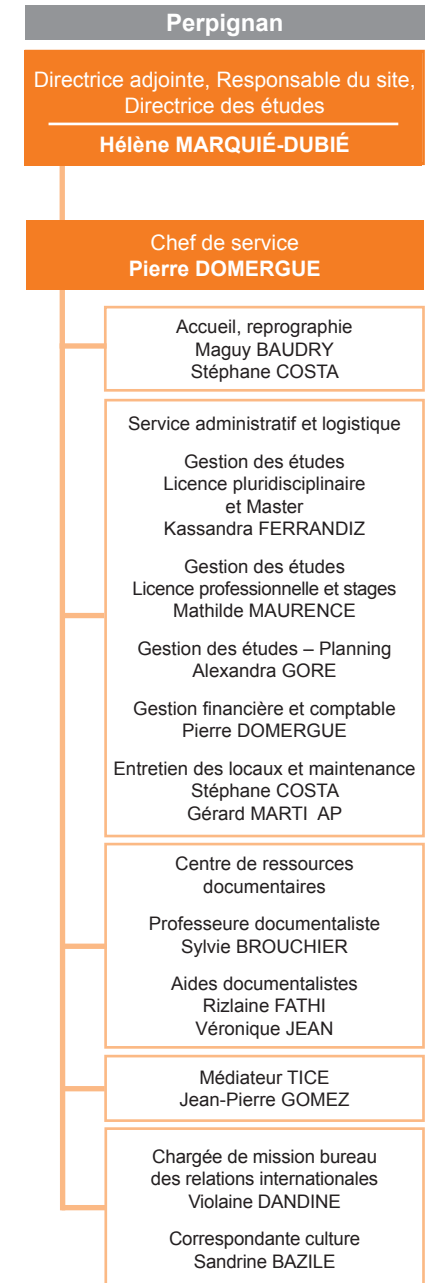
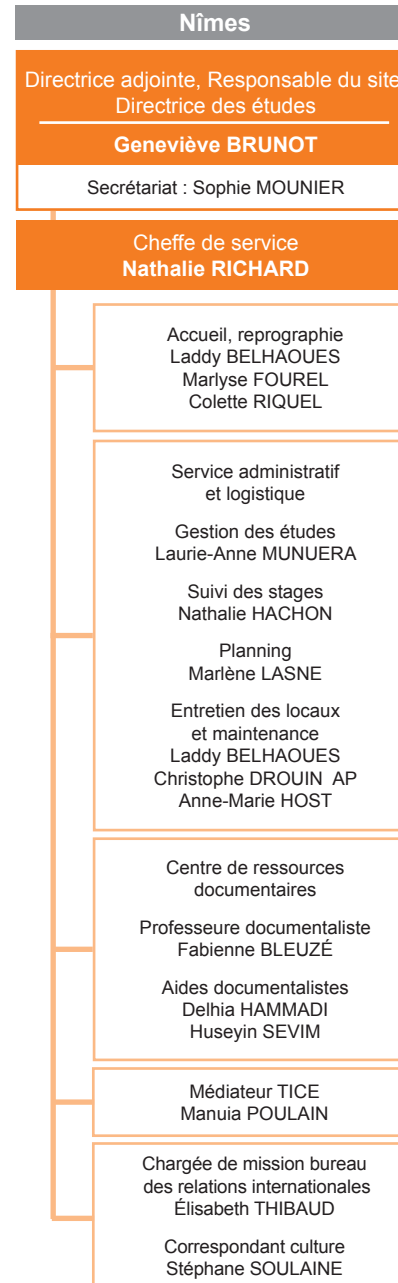
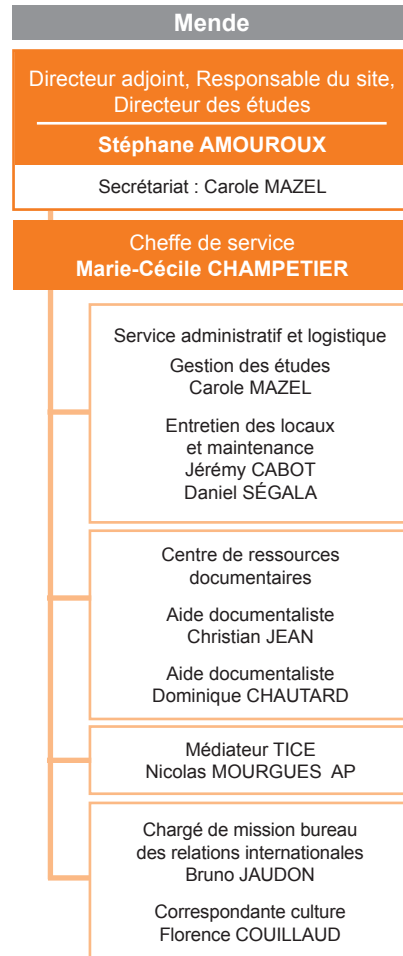
Secrétariat Tréma
Cécile CHEVALLIER



Organigramme des Services des Sites

Villes Universitaires d'Équilibre

Directrice de la Faculté d'Éducation
Agnès PERRIN-DOUCEY





Organigramme des Services pédagogiques transversaux de la composante

**Directrice de la Faculté d'Éducation
Agnès PERRIN-DOUCEY**

Directrice adjointe déléguée
Arts et Culture
Caroline BLANVILLAIN

Cheffe de service
Innovation articulée aux formations

Béatrice LEY

Gestionnaires
Myriam BOSSÉ
Valérie DELEBECQUE

Correspondants Culture

Site de Carcassonne
Laure HEINEN

Site de Mende
Florence COUILLAUD

Site de Nîmes
Stéphane SOULAINÉ

Site de Perpignan
Sandrine BAZILE

Directeur adjoint Bureau
des Relations Internationales (BRI)
David DURANT

Gestionnaire
Marina HARDY
Appui administratif
Myriam BOSSÉ

Chargés de mission BRI

Site de Carcassonne
Josianne LALANNE

Site de Mende
Bruno JAUDON

Site de Nîmes
Élisabeth THIBAUD

Site de Perpignan
Violaine DANDINE

Service de documentation (SD)
Responsable :
Frédérique BISILLIAT-DONNET

Centres de Ressources Documentaires (CRD)

Site de Montpellier

Professeures documentalistes
Frédérique BISILLIAT-DONNET
Marion SEGUIN
Bibliothécaire assistant spécialisé
Rémi DUBOIS

Aides documentalistes
Dominique DUCHEMIN
Maximilia MESSERER
Elsa MINO-VERCELLIO

Site de Carcassonne

Professeure documentaliste
Marianne DUPONT
Aide documentaliste
Sylvia OPIC

Site de Mende

Aide documentaliste
Dominique CHAUTARD

Site de Nîmes

Professeure documentaliste
Fabienne BLEUZÉ
Aides documentalistes
Delhia HAMMADI
Huseyin SEVIM

Site de Perpignan

Professeure documentaliste
Sylvie BROUCHIER
Aides documentalistes
Rizlaine FATHI
Véronique JEAN

Informatique, Audiovisuel
et Ingénierie Pédagogique

Responsable :
Olivier VACQUIER

Pôle informatique de proximité
Lydie BARRERI
Milan CABELLO
Frédéric VELASCO

Pôle ingénierie pédagogique
Corale SIMONET

Technicien audiovisuel
Bastien ARDID

Médiateurs TICE

Site de Carcassonne
Christophe VALLÉE

Site de Mende
Nicolas MOURGUES

Site de Nîmes
Manuia POULAIN

Site de Perpignan
Jean-Pierre GOMEZ



Organigramme des Services pédagogiques

Pôles des études

Directrice de la Faculté d'Éducation
Agnès PERRIN-DOUCEY

Pôles des études

Directrice adjointe, Coordinatrice des formations du 1^{er} degré, Licence Pluridisciplinarité, parcours préparatoire au professorat des écoles
Sandrine DE LA CRUZ

Directeur des études Site de Montpellier
Jean-Michel MEYRE

Pôle 1^{er} degré
Responsable
Guillaume VILLAIN

Pôle 2nd degré
Responsable
Amal EL-GHORFI

Cheffe de service - Montpellier
Anne-Lise ALLIAN

Planning, gestion des stages,
des ordres de mission Référent Prose 1^{er} degré
Frédéric RUIZ

Planning, gestion des stages,
des ordres de mission Référent Prose 2nd degré
Anne VASCHALDE

Gestion Licences 1^{er} degré
Charles DOLIDIER

Gestion Master MEEF 1^{er} degré
Lucile FRANÇOIS
Amandine LEROND
Marie-Anne GILLI
Amélie ISAMBA

Gestionnaires Master MEEF 2nd degré,
Sciences de l'éducation et de la formation
Nathalie BRINGUIER

Sites

Site de Carcassonne

Directrice adjointe,
Responsable du site,
Directrice des études
Martine LOUBET

Cheffe du service
Pascale RAFFANEL

Gestion des études
Référente PROSE
Sandrine DARDIER
Secrétariat,
suivi des stages
Bénédicte TOURNIER

Site de Mende

Directeur adjoint,
Responsable du site,
Directeur des études
Stéphane AMOUROUX

Cheffe de service
Marie-Cécile CHAMPETIER

Gestion des études
Carole MAZEL

Site de Nîmes

Directrice adjointe,
Responsable du site,
Directrice des études
Geneviève BRUNOT

Cheffe de service
Nathalie RICHARD

Gestion des études
Laurie-Anne MUNUERA
Suivi des stages
Nathalie HACHON
Planning
Marlène LASNE

Site de Perpignan

Directrice adjointe,
Responsable du site,
Directrice des études
Hélène MARQUIÉ-DUBIÉ

Pôle 1^{er} degré,
responsable
Pascale DEQUIN

Chef de service
Pierre DOMERGUE

Gestion des études
Licence pluridisciplinaire
et Master
Kassandra FERRANDIZ
Licence professionnelle
et stages
Mathilde MAURENCE
Planning
Alexandra GORE





Faculté d'Éducation Université de Montpellier

2 place Marcel Godechot
BP 4152
34092 Montpellier Cedex 5

fde.umontpellier.fr



UNIVERSITÉ DE
MONTPELLIER



Fierté **D'E**nseigner