

# MÉTIERS DE L'ENCADREMENT ÉDUCATIF (CPE)

## Description du parcours

La formation propose l'acquisition de connaissances disciplinaires et théoriques, en appui sur les sciences humaines (sociologie, sciences de l'éducation, psychologie, histoire, philosophie). Dans le cadre de la préparation au concours CPE, le parcours contribue à l'acquisition de la culture institutionnelle, ainsi que de celle de métiers émergents dans le champ du social. Il interroge pratiques, valeurs et références des acteurs dans des contextes spécifiques et des logiques de partenariat éducatif. Ce parcours comporte une formation à - et par - la recherche.

## Objectifs généraux

La formation s'adresse à des candidats au concours externe de conseiller principal d'éducation (CPE). Elle prépare aux épreuves écrites du concours, en dispensant des enseignements en sciences humaines et sociales assurés par des enseignants-chercheurs (histoire, philosophie et sociologie de l'éducation, psychologie de l'adolescent, politiques publiques, pédagogies) et une formation à la méthodologie de la dissertation et de l'étude de dossier. Les enseignements relevant du contexte institutionnel (connaissance du métier, organisation et fonctionnement du système éducatif, questions éthiques et juridiques) sont essentiellement assurés par des professionnels de l'Éducation Nationale. La formation prépare également aux épreuves orales par des entraînements intensifs aux épreuves d'entretien et de mise en situation professionnelle. La formation initie enfin à la recherche.

## Compétences développées

La formation est adossée au référentiel de compétences professionnelles des métiers du professorat et de l'éducation, plus particulièrement aux compétences spécifiques du CPE (arrêté du 1<sup>er</sup> juillet 2013 et circulaire du 10 août 2015). Les étudiants développent des compétences dans l'analyse des situations professionnelles de vie scolaire, l'accompagnement des élèves, l'ingénierie de projet, la conduite d'entretien et le management d'équipe. La formation permet l'acquisition d'une maîtrise des savoirs disciplinaires liées à l'éducation et le développement d'une posture réflexive liée à la recherche.

## Contenus de la formation

La formation dispense des enseignements en sciences humaines et sociales, une formation aux épreuves écrites et orales du concours (cf nouvelles épreuves 2022), un accompagnement du processus de professionnalisation, en particulier via des mises en situation professionnelle et leur exploitation, une initiation à la recherche et un accompagnement à la production du mémoire, appliqué au champ de l'éducation. Le parcours s'efforce de répondre à la triple exigence d'un objectif de professionnalisation, d'une formation de haut niveau par l'articulation entre savoirs universitaires, recherche et construction de la professionnalité, et de préparation au concours CPE.

## Organisation

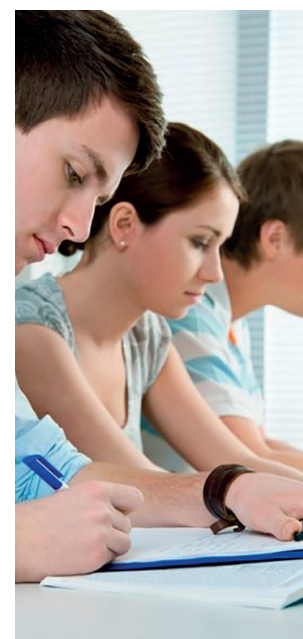
Les cours sont concentrés sur trois jours par semaine. Le parcours comprend un stage d'observation et de pratique accompagnée en M1, des stages en alternance ou de pratique accompagnée en M2.





## Tableau UE

Master 1			
Semestre 1		Volume horaire total étudiant	ECTS
UE 101	Sciences humaines et sociales appliquées à l'éducation	90	8
UE 102	Pratique et éthique professionnelles	72	12
UE 103	S'initier à la recherche en éducation	18	6
UE 104	Culture numérique et recherche documentaire	30	2
UE 105	Langue vivante étrangère	10	2
Total semestre 1		220	30
Semestre 2			
UE 201	Publics, nouvelles questions et débats éducatifs	90	9
UE 202	Analyse et mise en œuvre de réponses éducatives	72	9
UE 203	Construire son projet de mémoire	18	8
UE 204	Pratique, outils et enjeux du numérique	30	2
UE 205	Langue vivante étrangère	15	2
Total semestre 2		225	30
Total Master 1		445	60



Master 2			
Semestre 3		Volume horaire total étudiant	ECTS
UE 301	Politiques et communautés éducatives	69	8
UE 302	Accompagnement pédagogique du stage M2	51	12
UE 303	Culture commune : Éduquer, enseigner, faire apprendre : construire sa posture professionnelle	36	3
UE 304	Élaborer et rédiger son mémoire	12	6
UE 305	Langue vivante	12	1
Total semestre 3		180	30
Semestre 4			
UE 401	Expérience scolaire et relation éducative	79	6
UE 402	Accompagnement pédagogique du stage de M2	82	9
UE 403	Culture commune : Éduquer, enseigner, faire apprendre : affirmer sa posture professionnelle	20	3
UE 404	Soutenir et valoriser son mémoire	6	12
Total semestre 4		157	30
Total Master 2		367	60



## Responsables du parcours

---

**Amelle El Ghorfi**  
amal.el-ghorfi@umontpellier.fr

**Geneviève Zoïa**  
genevieve.zoia@umontpellier.fr

## Lieu de formation

---

Faculté d'Éducation – Site de Montpellier – 2 place Marcel Godechot – 34092 Montpellier Cedex 5

## Candidature

---

Procéder obligatoirement à un dépôt de candidature sur la plateforme Mon Master selon le calendrier national :

**[www.monmaster.gouv.fr](http://www.monmaster.gouv.fr)**

## Conditions d'accès

---

Les étudiants doivent justifier de l'obtention d'une licence ou d'un diplôme équivalent au moment de leur inscription en M1.

Un jury statue sur les admissions en fonction des places disponibles.

Le concours de recrutement des conseillers principaux d'éducation (CPE) se déroule à la fin de l'année de M2 (épreuves d'admissibilité – épreuves écrites – et épreuves d'admission – épreuves orales).

## Inscription

---

Faculté d'Éducation – **[fde.umontpellier.fr](http://fde.umontpellier.fr)**

## Contacts / Renseignements

---

**Najet Bouzahzah**  
najet.bouzahzah@umontpellier.fr

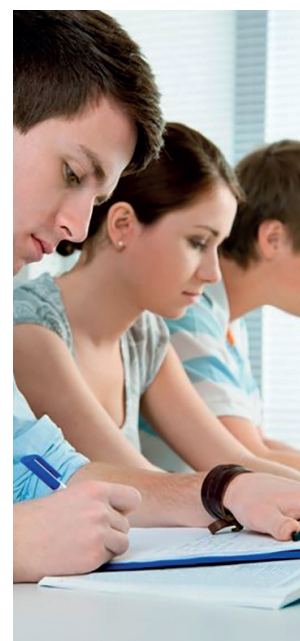
**Amelle El Ghorfi**  
amal.el-ghorfi@umontpellier.fr

**Geneviève Zoïa**  
genevieve.zoia@umontpellier.fr

---

**[fde.umontpellier.fr](http://fde.umontpellier.fr)**  
Rubrique Scolarité

**Service scolarité – Faculté d'Éducation**  
[fde-scolarite@umontpellier.fr](mailto:fde-scolarite@umontpellier.fr)





## Notes

---

---

---

---

---

---

---

---

---

---

---

---

---

---

---

---

---

---

---

---

---

---

---

---

---

---

---

---

---

---



**fde.umontpellier.fr**



**UNIVERSITÉ DE  
MONTPELLIER**

