

# ENSEIGNEMENT ET INGÉNIERIE DE LA FORMATION EN FRANÇAIS ET EN ANGLAIS LANGUES ÉTRANGÈRES (EIFFALE)

## Description du parcours

### Objectifs généraux

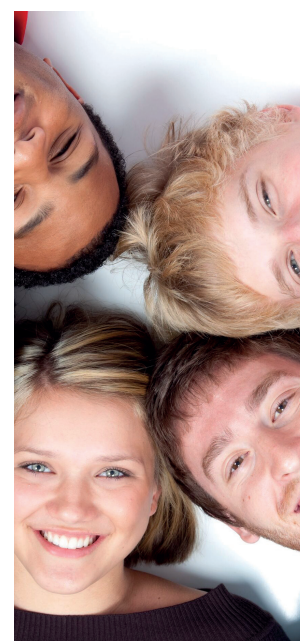
Dans de nombreux pays, des entreprises ou des organismes d'enseignement et de formation recherchent des personnels capables d'analyser, de concevoir et de mettre en œuvre des actions de formation, et disposant de compétences linguistiques fortes. Le master EIFFALE est centré sur la préparation au métier d'enseignant et de formateur en langues étrangères en français et en anglais et/ou de cadre spécialisé en ingénierie de formation.

La complémentarité des compétences linguistiques en ingénierie de formation doit par la diversification des débouchés professionnels permettre d'améliorer l'employabilité des futurs diplômés.

### Contenus de la formation

Les formations en Master 1 et en Master 2 sont centrées sur les compétences nécessaires à l'exercice des métiers d'enseignant et de formateur dans des contextes multiculturels et multilingues.

- ▶ Compétences linguistiques en français et en anglais langues étrangères ;
- ▶ Compétences en didactique des langues ;
- ▶ Compétences générales sur les métiers d'enseignant et de formateur ;
- ▶ Compétences générales sur l'ingénierie de formation auprès de publics d'adultes ;
- ▶ Compétences en ingénierie de projets en France et/ou à l'étranger ;
- ▶ Connaissance du contexte professionnel de l'éducation et de la formation en France et à l'étranger ;
- ▶ Compétences dans le champ de l'interculturalité ;
- ▶ La place accordée aux stages en entreprise ou en centre de langues ou de formation est importante : 4 semaines en M1 et 18 semaines en M2. Le service des relations internationales de la FDE accompagne les étudiants dans la recherche des lieux de stage à l'étranger.





## Master : Enseignement et Ingénierie de la Formation en Français et en Anglais Langues Étrangères (EIFFALE)

### Tableaux UE

Semestre 1		ECTS	Volume horaire total étudiant
UE 101	Développement de projets de formation	6	36
UE 102	Initiation à la recherche	4	30
UE 103	Formation à l'interculturalité	4	20
UE 104	Conduite des projets à l'international et préparation du stage	2	10
UE 105	Didactique des langues	8	
ECUE 105.1	Découverte d'une langue inconnue		10
ECUE 105.2	Didactique du français langue étrangère et seconde		30
ECUE 105.3	Didactique de l'anglais langue étrangère		30
		24	166
<b>Enseignements obligatoires à choix</b>			
UE 106	Renforcement linguistique (1) ECUE au choix	6	40
ECUE 106.1	Français		40
ECUE 106.2	Anglais		40
		6	40
<b>Total semestre 1</b>		<b>30</b>	<b>270</b>
Semestre 2		ECTS	Volume horaire total étudiant
UE 201	Ingénierie pédagogique et animation d'actions de formation	6	36
UE 202	Méthodologie de la recherche	3	15
UE 203	Ateliers recherches	3	
UE 204	Didactique des langues	8	
ECUE 204.1	Didactique du français langue étrangère et seconde		20
ECUE 204.2	Didactique de l'anglais langue étrangère		20
UE 205	Conduite de projets et préparation au stage	6	
ECUE 205.1	Conduite de projets et préparation au stage		20
ECUE 205.2	Accompagnement stage de 3 semaines		
<b>Total semestre 2</b>		<b>26</b>	<b>111</b>
<b>Enseignements obligatoires à choix</b>			
UE 206	Renforcement linguistique (2) ECUE au choix	4	30
ECUE 206.1	Français		30
ECUE 206.2	Anglais		30
		4	90
<b>Total Master 1</b>		<b>30</b>	<b>210</b>





## Master : Enseignement et Ingénierie de la Formation en Français et en Anglais Langues Étrangères (EIFFALE)

### Tableaux UE

Semestre 3		ECTS	Volume horaire total étudiant
UE 301	Ingénierie de formation	6	30
UE 302	Préparation du stage et éléments de professionalisation	4	25
UE 303	Interculturalité et comparaison internationale des systèmes éducatifs	2	10
UE 304	L'analyse du travail pour penser la formation	4	20
UE 305	Didactique des langues	10	
ECUE 305.1	Didactique interlangue	2	10
ECUE 305.2	Didactique du français langue étrangère et seconde	4	40
ECUE 305.3	Didactique de l'anglais langue étrangère	4	40
UE 306	Séminaire mémoire	4	30
<b>Total semestre 3</b>		<b>30</b>	<b>205</b>
Semestre 4		ECTS	Volume horaire total étudiant
UE 401	Accompagnement du stage (modalité d'enseignement hybride)	15	15
ECUE 401.1	Accompagnement du stage		
ECUE 401.2	Stage (4 mois, 280 heures)		
UE 402	Mémoire : accompagnement et soutenance (modalité d'enseignement hybride)	15	30
ECUE 402.1	Accompagnement de la recherche		
ECUE 402.2	Soutenance du mémoire		
<b>Total semestre 4</b>		<b>30</b>	<b>45</b>
<b>Total Master 2</b>		<b>60</b>	<b>250</b>





## Master : Enseignement et Ingénierie de la Formation en Français et en Anglais Langues Étrangères (EIFFALE)

### Inscription

Faculté d'éducation – fde.umontpellier.fr

### Lieu de formation

Le master EIFFALE s'effectue en présentiel sur le site de la Faculté d'Éducation de Montpellier.  
Faculté d'Éducation – 2 place Marcel Godechot – 34092 Montpellier Cedex 5

### Modalités d'admission / Conditions d'accès

► L'accès au M1 est ouvert à tout étudiant titulaire d'une licence, et ayant des compétences avérées en anglais et français (les étudiants étrangers doivent pouvoir attester d'un DELF B2 minimum ou du TCF complet).

► L'accès au M2 EIFFALE sera ouvert :

- Aux titulaires du M1 EIFFALE.
- Aux non-titulaires du M1 EIFFALE : exceptionnellement dans le cadre d'une démarche de validation d'études supérieures (lorsque le parcours antérieur a permis d'acquérir les connaissances et compétences correspondant au M1 EIFFALE).

### Débouchés professionnels

- Professeurs et/ou formateurs de français et/ou d'anglais langues étrangères ;
- Formateurs dans divers domaines professionnels incluant de l'ingénierie de formation ;
- Responsables de formation dans divers domaines professionnels ;
- Chargés de projets internationaux dans le domaine de l'éducation et de la formation.

### Responsable du parcours

**Brahim Azaoui**  
brahim.azaoui@umontpellier.fr

### Contact / Renseignements

**Service scolarité – Faculté d'Éducation**  
fde-scoleduc@umontpellier.fr

